

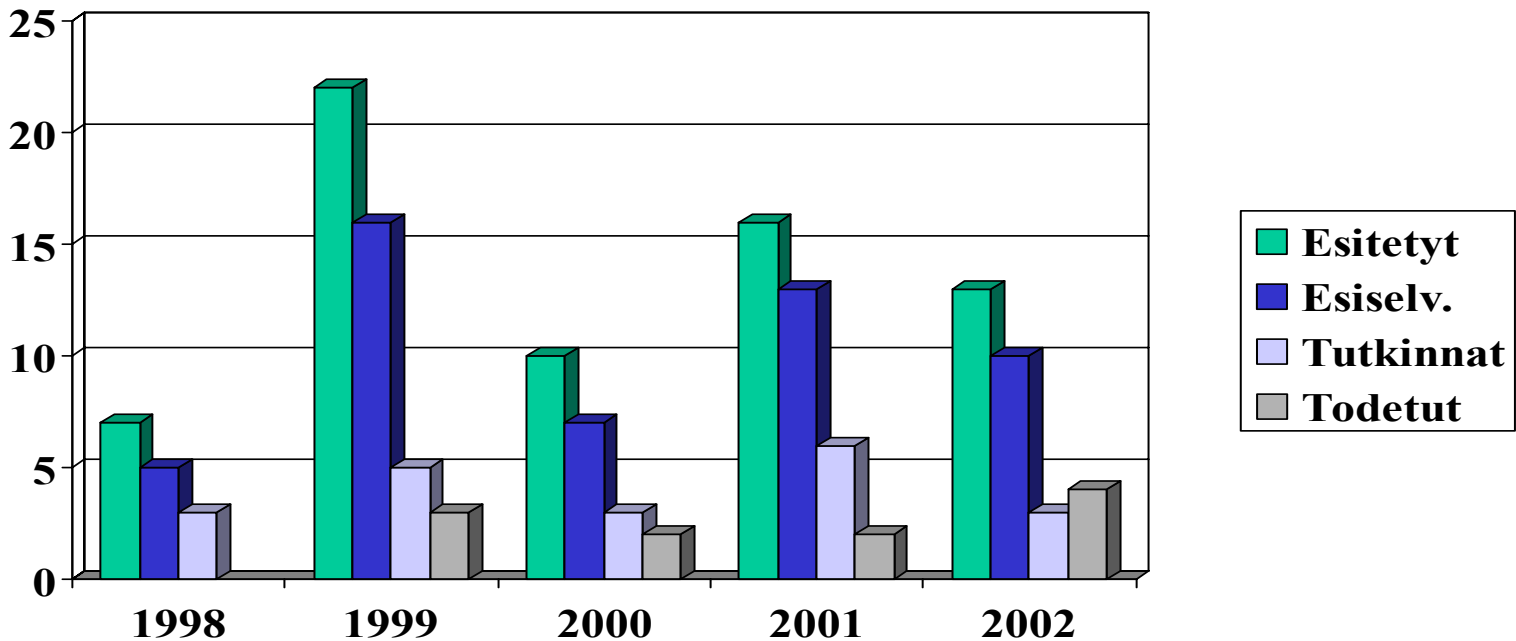
# **TUTKIMUSETIIKKA JA PLAGIOINTI TILASTOJEN VALOSSA**

OTK, MA Salla Lötjönen  
TUTKIMUSEETTINEN NEUVOTTELUKUNTA

# TUTKIMUSETIIKKAKYSELY 2003

- Tammi-helmikuu 2003
- 70 eri tutkimusorganisaatiota,  
47 vastausta (vastausprosentti 67).
  - yliopistot 90 %
  - tutkimuslaitokset 73 %
  - ammattikorkeakoulut 38 %
  - muut allekirjoittajatahot 40 %
- Yhteenveto julkaistu: Korkeakoulutieto –  
lehti 2/2003  
([http://www.minedu.fi/julkaisut/lehdet/kktieto2\\_03.pdf](http://www.minedu.fi/julkaisut/lehdet/kktieto2_03.pdf))

# Esitettyjen epäilyjen, esiselvitysten, tutkintojen ja todettujen hyvän tieteellisen käytännön loukkausten lukumäärät (kpl) vuosittain



# **HYVÄN TIETEELLISEN KÄYTÄNNÖN LOUKKAUKSET**

1. Vilppi tieteellisessä toiminnassa
2. Piittaamattomuus hyvästä tieteellisestä käytännöstä

# VILPPI TIETEELLISESSÄ TUTKIMUSTOIMINNASSA

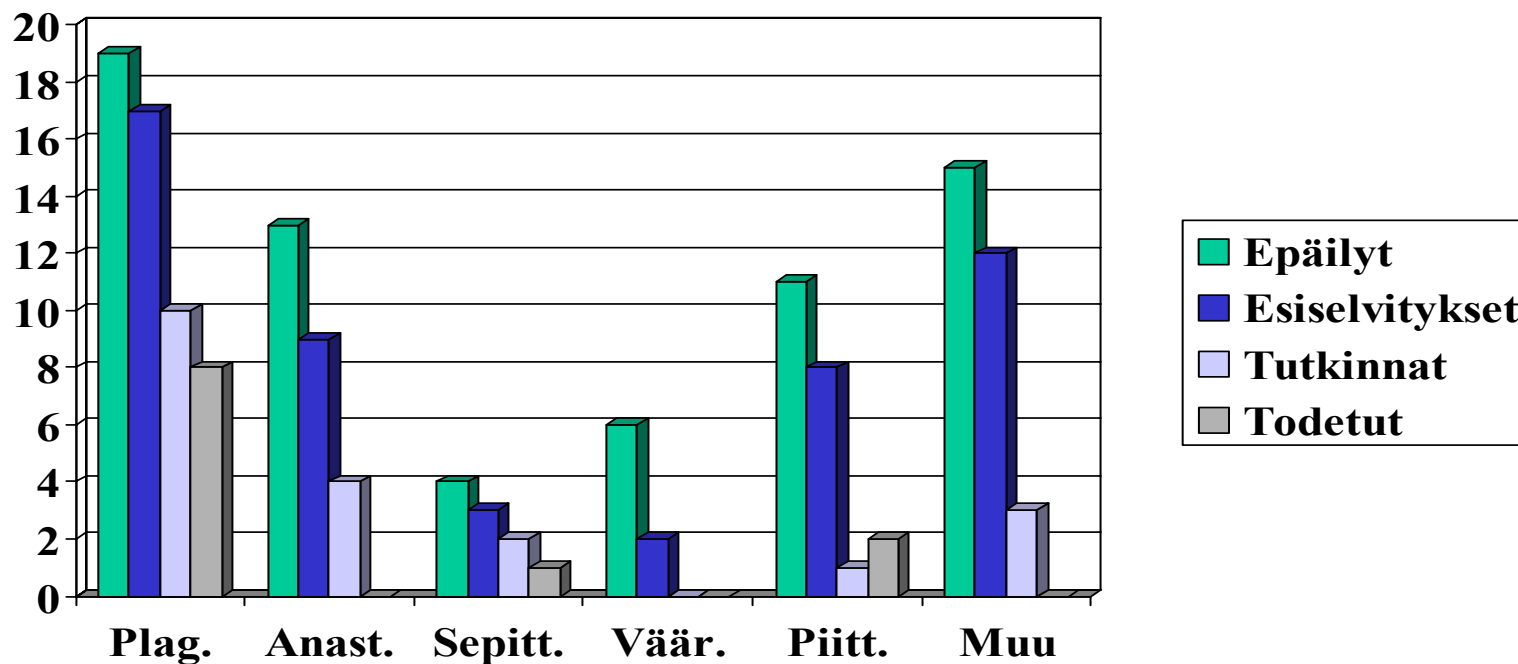
- Sepittäminen
- Vääristely
- Luvaton lainaaminen (plagiointi)
- Anastaminen

# VILPPI TIETEELLISESSÄ TUTKIMUSTOIMINNASSA

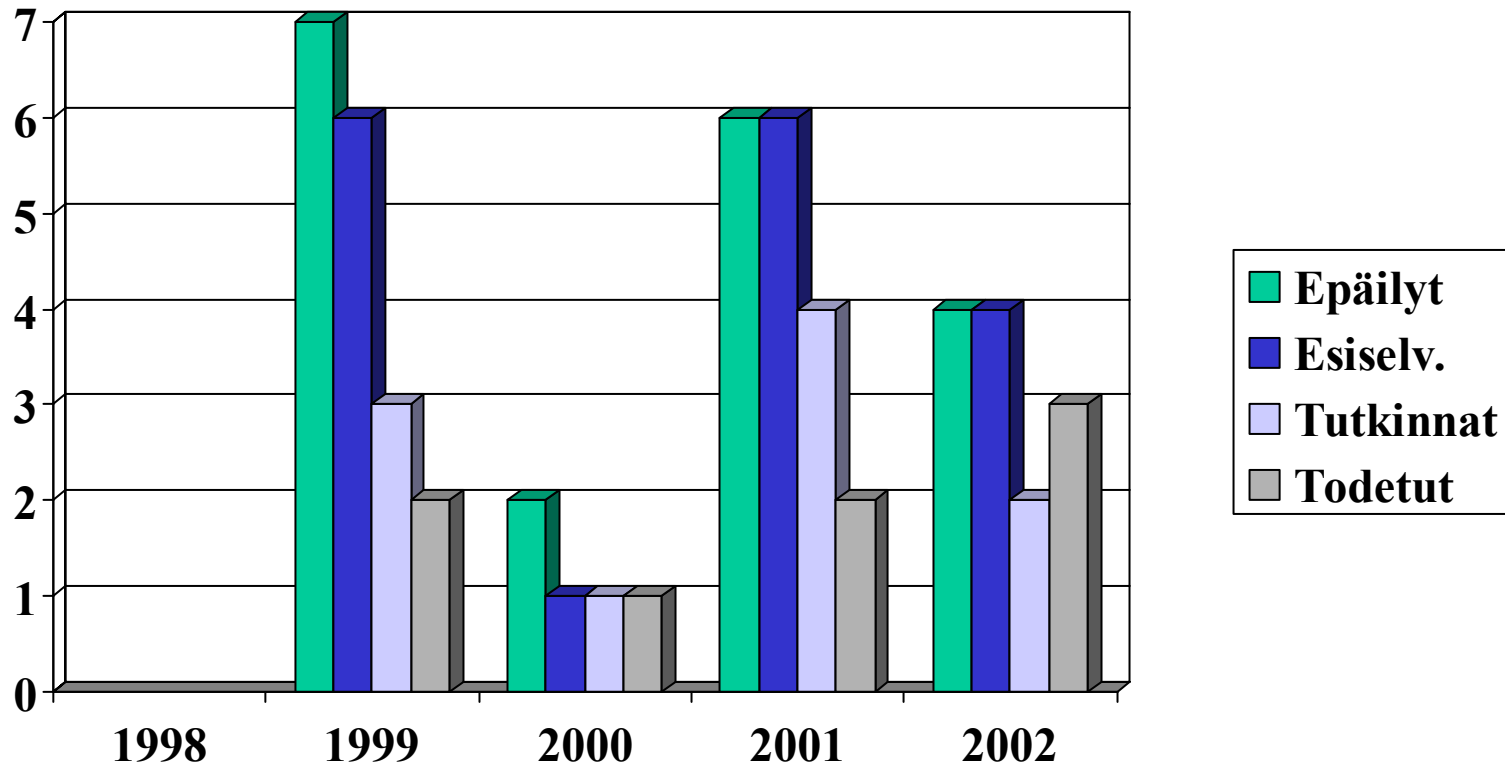
## Luvaton lainaaminen (plagiointi):

Toisen julkituksen tutkimussuunnitelman käsikirjoituksen, artikkelin tai muun tekstin tai sen osan esittäminen omanaan

# Vuosina 1998-2002 esitettyjen epäilyjen, esiselvitykseen johtaneiden, tutkintaan johtaneiden ja todettujen hyvän tieteellisen käytännön loukkauksien lukumäärä lajeittain

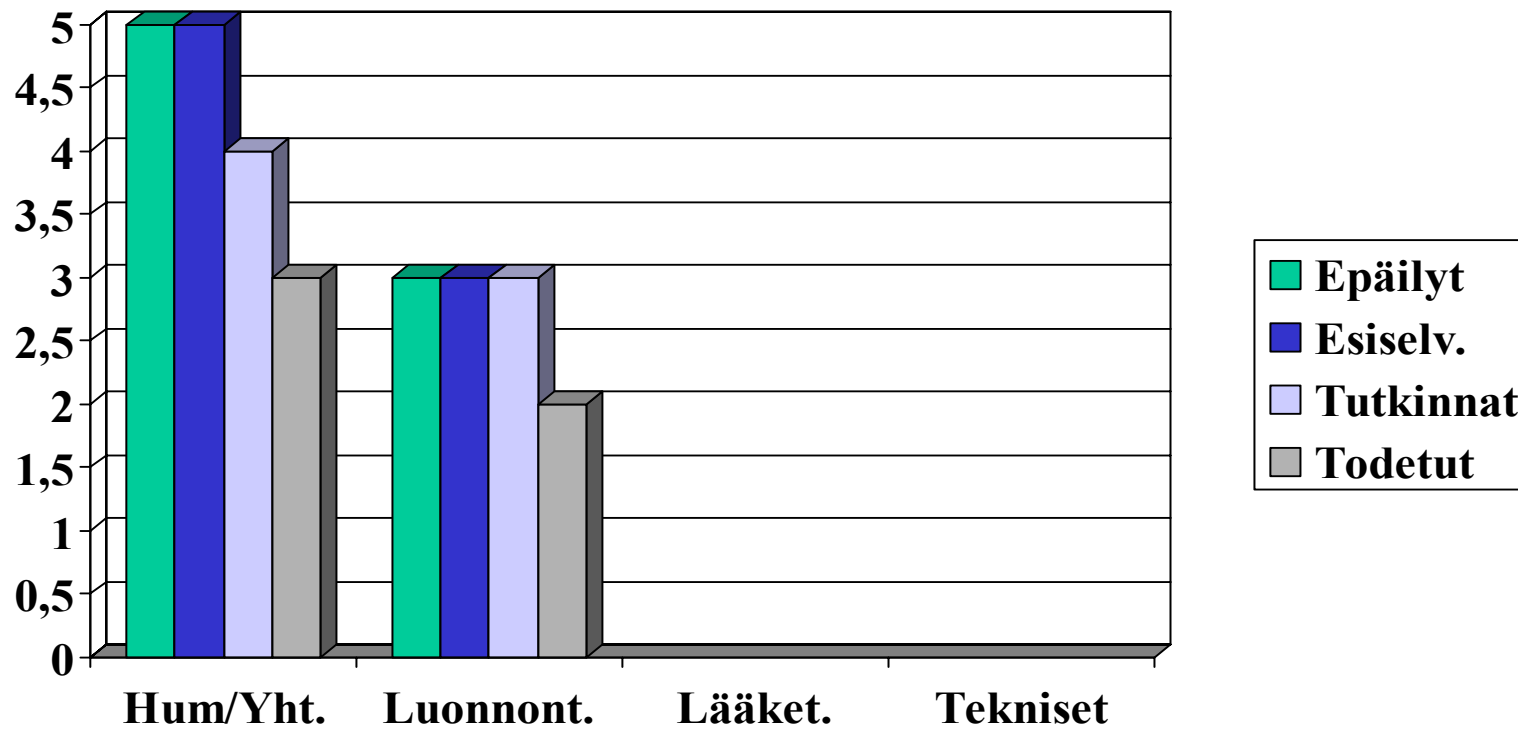


# Vuosina 1998-2002 raportoidut plagiointitapaukset vuosittain (lukumäärä)





# Tutkimuseettiselle neuvottelukunnan vuosina 2001-2002 tietoon tulleiden suomalaisten plagiointitapausten jakautuminen tieteenaloittain



## **Yhteystiedot:**

Tutkimuseettinen neuvottelukunta

Pääsihteeri Salla Lötjönen

Mariankatu 5

00170 Helsinki

Puh. 09-228 69 234

Fax 09-228 69 244

S-posti [tenk@tsv.fi](mailto:tenk@tsv.fi)

[pro.tsv.fi/tenk](http://pro.tsv.fi/tenk)