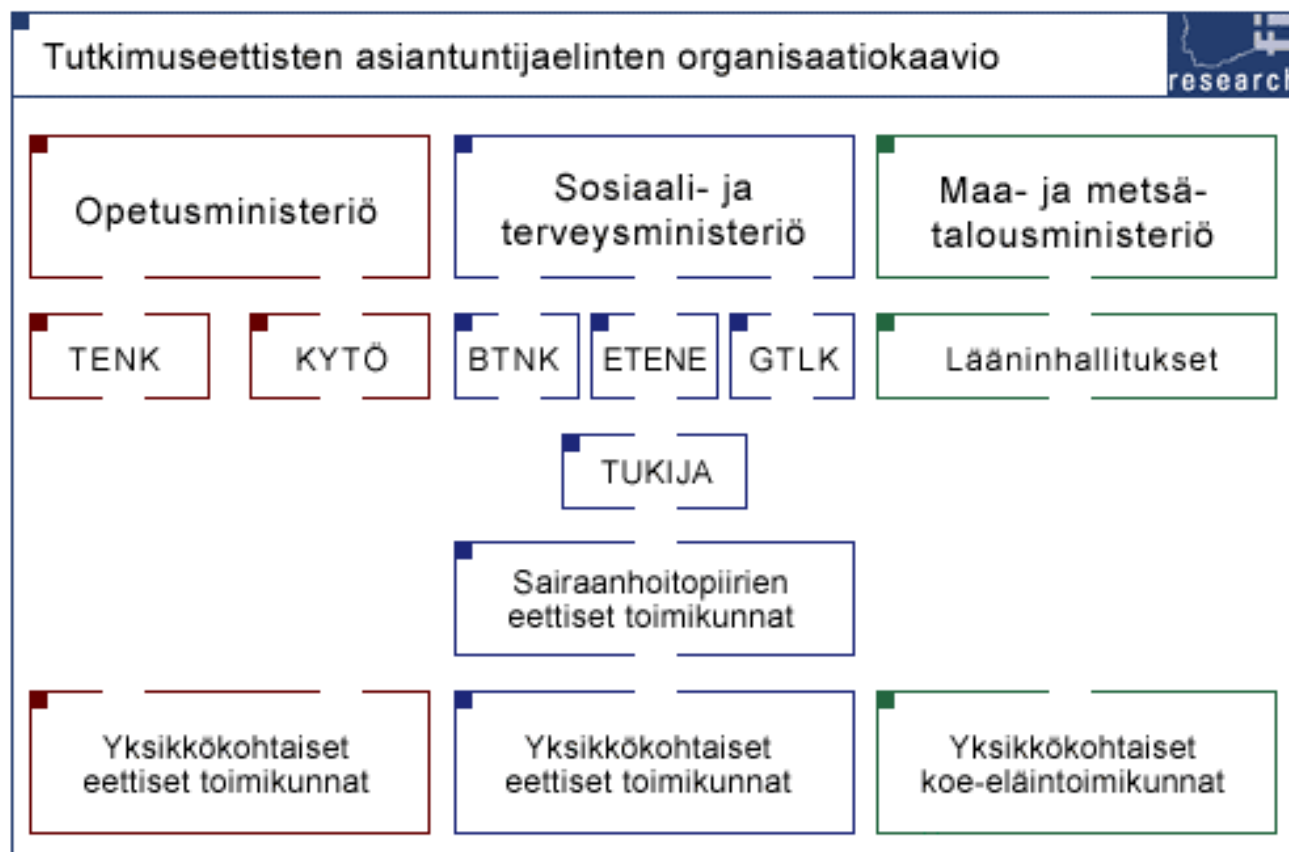


HYVÄ TIETEELLINEN KÄYTÄNTÖ JA SEN LOUKKAUKSET

**TUTKIMUSEETTINEN NEUVOTTELUKUNTA
(TENK)**

TUTKIMUKSEN EETTINEN ARVIOINTI SUOMESSA

(www.research.fi)



TUTKIMUSEETTINEN NEUVOTTELUKUNTA (TENK)

- Perustettu vuonna 1991 (Asetus tutkimuseettisestä neuvottelukunnasta 1347/1991)
- Toimii opetusministeriön nimittämänä kolmivuotiskausittain
- Nykyinen toimikausi 1.2.2001-31.1.2004
- Toimisto sijoitettu Tieteellisten seurain valtuuskunnan yhteyteen

TUTKIMUSEETTINEN NEUVOTTELUKUNTA (TENK)

Tehtävät:

1. Tehdä esityksiä ja antaa lausuntoja viranomaisille tutkimuseettisistä lainsäädäntö- ja muista kysymyksistä
2. Toimia asiantuntijaelimenä tutkimuseettisiä ongelmia selvitettäessä
3. Tehdä aloitteita tutkimuseetiikan edistämiseksi sekä edistää tutkimuseettistä keskustelua Suomessa
4. Seurata alan kansainvälistä kehitystä sekä osallistua aktiivisesti kansainväliseen yhteistyöhön
5. Harjoittaa tutkimuseettisiin kysymyksiin liittyvää tiedotustoimintaa

AJANKOHTAISET PROJEKTIT

- Kysely tutkimuseetiikkaan liittyvistä järjestelyistä ja ongelmien esiintyvyydestä
- Humanististen ja yhteiskuntatieteellisten tieteenalojen tutkimuseettisten ohjeiden valmistelu (HYMY –työryhmä)
- Seminaari internet -plagioinnista
- Pohjoismainen ja kv-yhteistyö
- Tutkimuseetiikan opettamisen edistäminen

TUTKIMUSEETTINEN NEUVOTTELUKUNTA (TENK)

Kokoonpano:

Puheenjohtaja

Rehtori Gustav Björkstrand, ÅA

Varapuheenjohtaja

Prof. Jaana Hallamaa, HY

Pääsihteeri

OTK, M.A. Salla Lötjönen

Pysyvä asiantuntija

Dos. Marja Simonsuuri-Sorsa

Jäsenet

Pääsihteeri Arja Kallio, SA

Erikoistutkija Veikko Launis, TY

Prof. Olli Mäenpää, HY

Yliassist. Sinikka Parkkinen, JoY

Prof. Amos Pasternack

Tutkimusprof. Matti Sarvas, KTL

Johtaja Mervi Sibakov, TEKES

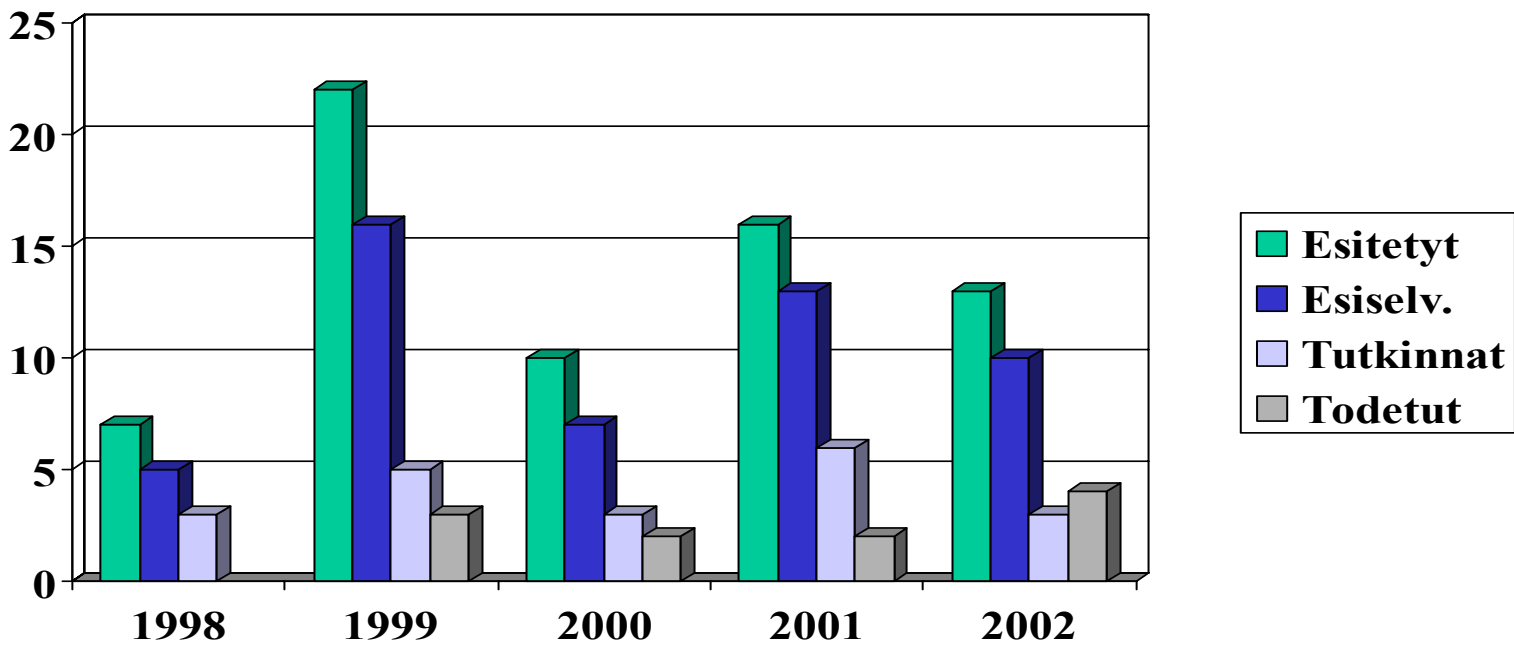
Prof. Irma Sorvali, OY

TUTKIMUSEETTINEN NEUVOTTELUKUNTA (TENK)

Annetut ohjeistot:

- Epärehellisyys tutkimuksessa ja menettelytavat sen käsittelemiseksi (1994)
- Tieteellisen vilpin ehkäiseminen – Menettelyohjeet hyvän tieteellisen käytännön loukkausten ja tieteellisessä tutkimuksessa ilmenevän vilpin ehkäisemiseksi, käsittelemiseksi ja tutkimiseksi (1998)
- Hyvä tieteellinen käytäntö ja sen loukkausten käsitteleminen (2002)

Esitettyjen epäilyjen, esiselvitysten, tutkintojen ja todettujen hyvän tieteellisen käytännön loukkausten lukumäärät vuosittain



HYVÄ TIETEELLINEN KÄYTÄNTÖ

1. Toimintatapoina rehellisyys, yleinen huolellisuus ja tarkkuus (tutkimus, tallentaminen, esittäminen ja arviointi)
2. Eettisesti kestävät tiedonhankinta-, tutkimus- ja arviointimenetelmät (vaihtelu tieteenaloittain) sekä avoimuus julkaisemisessa;
3. Muiden tutkijoiden työn ja saavutusten asianmukainen huomioon ottaminen;
4. Tutkimuksen suunnittelu, toteuttaminen ja raportointi tieteelliselle tiedolle asetettujen vaatimusten mukaan;

HYVÄ TIETEELLINEN KÄYTÄNTÖ

5. Tutkimusryhmän jäsenten asema, oikeudet, osuus tekijyydestä sekä vastuut ja velvollisuudet määritelty;
 - tutkimustulosten omistajuus
 - aineistojen säilyttäminen
 - sovitun kirjaaminen
 - ennen tutkimuksen aloittamista/tutkijan rekrytoimista
6. Rahoituslähteiden ja sidonnaisuuksien ilmoittaminen;
7. Hyvä hallintokäytäntö ja henkilöstö- ja taloushallinto.

VASTUU HYVÄN TIETEELLISEN KÄYTÄNNÖN YLLÄPITÄMISESTÄ

- Ensisijaisesti tutkijalla itsellään, mutta myös:
 - tutkimusryhmällä kollektiivina,
 - työnohjaajalla opastajana,
 - yksikön ja laitoksen johtajalla työympäristön kehittäjänä ja edellytysten asettajana,
 - tieteellisillä seuroilla ja toimittajilla tiedon välittäjänä ja tieteen edistäjinä,
 - rahoittajilla tutkimuksen toimintaedellytysten luojina.

TUTKIJAN AMMATTITAITO

1. Tieteenalan edellyttämä tiedollinen ja tutkimuskäytäntöjen tekninen hallinta
2. Ammattietiikka
 - Jäljempänä käsitellyt hyvän tieteellisen käytännön loukkaukset kohdistuvat lähinnä ammattietiikan puutteellisuuteen

HYVÄN TIETEELLISEN KÄYTÄNNÖN LOUKKAUKSET

1. Piittaamattomuus hyvästä tieteellisestä käytännöstä
2. Vilppi tieteellisessä toiminnassa

PIITTAAMATTOMUUS HYVÄSTÄ TIETEELLISESTÄ KÄYTÄNNÖSTÄ

Esimerkkejä:

- muiden tutkijoiden osuuden vähättely
- puutteellinen viittaaminen aikaisempiin tutkimustuloksiin
- tulosten ja menetelmien harhaanjohtava raportointi
- samojen tulosten kaksoisjulkaisu
- yleisön harhaanjohtaminen

VILPPI TIETEELLISESSÄ TUTKIMUSTOIMINNASSA

- Sepittäminen
- Vääristely
- Luvaton lainaaminen (plagiointi)
- Anastaminen

VILPPI TIETEELLISESSÄ TUTKIMUSTOIMINNASSA

Sepittäminen:

Keksittyjen havaintojen tai tulosten esittäminen tiedeyhteisölle

- havaintoja ei ole tehty tutkimusraportissa kuvatulla tavalla tai menetelmällä
- tekaistujen tulosten esittäminen raportissa

VILPPI TIETEELLISESSÄ TUTKIMUSTOIMINNASSA

Vääristely:

Alkuperäisten havaintojen tarkoituksellinen muokkaus/esittäminen niin, että havaintoihin perustuva tulos muuttuu

- perusteeton tutkimustulosten muuttaminen tai valikointi
- johtopäätösten kannalta olennaisten tulosten esittämättä jättäminen

VILPPI TIETEELLISESSÄ TUTKIMUSTOIMINNASSA

Luvaton lainaaminen (plagiointi):

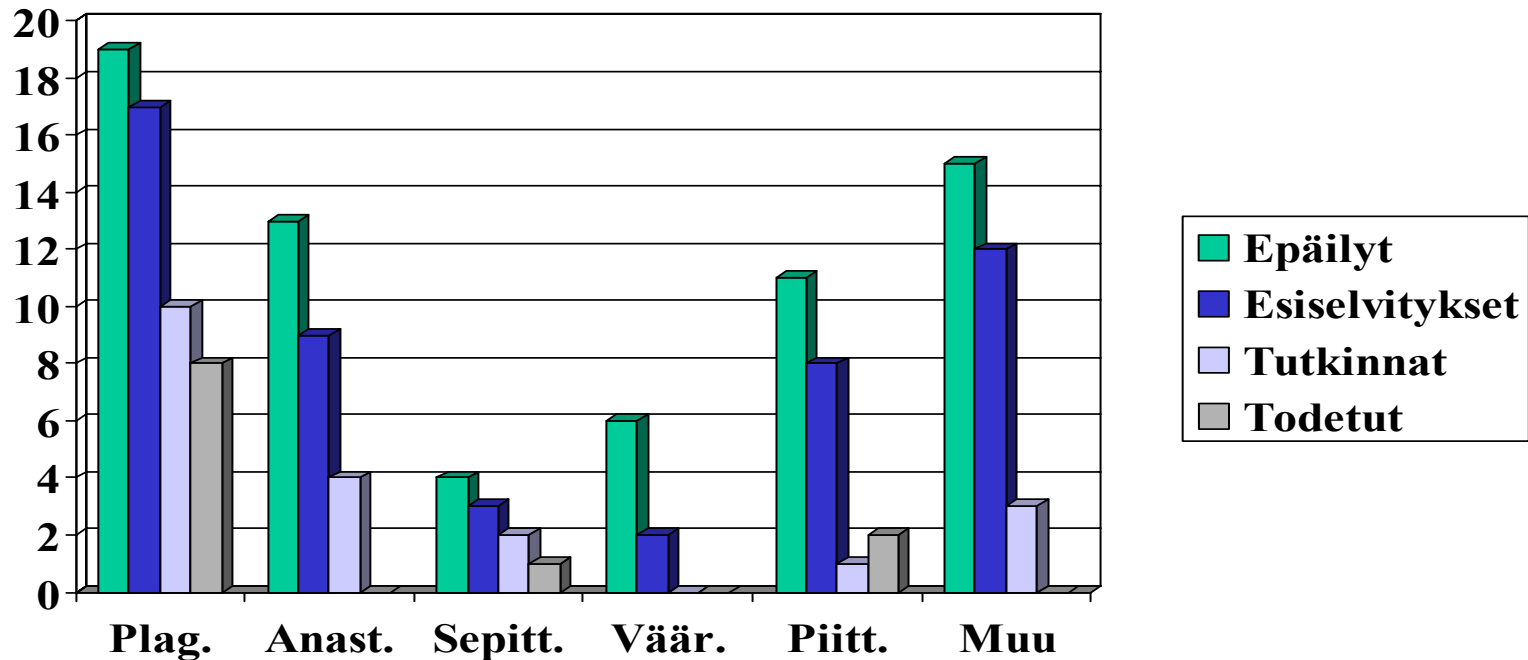
Toisen julkituksen tutkimussuunnitelman käsikirjoituksen, artikkelin tai muun tekstin tai sen osan esittäminen omanaan

VILPPI TIETEELLISESSÄ TUTKIMUSTOIMINNASSA

Anastaminen:

Alkuperäisen tutkimusidean, -suunnitelman tai -havaintojen anastaminen toiselta tutkijalta.

Vuosina 1998-2002 esitettyjen epäilyjen, esiselvitykseen johtaneiden, tutkintaan johtaneiden ja todettujen hyvän tieteellisen käytännön loukkauksien lukumäärä lajeittain



MENETTELYOHJEET

- Vilppi epäily käsitellään aina ensisijaisesti siinä tutkimuslaitoksessa, jossa epäilty toimii.
- Menettelyssä on keskeistä:
 - puolueettomuus ja oikeudenmukaisuus
 - osapuolten kuuleminen
 - käsittelyn nopeus

MENETTELYOHJEET

- TENKin ehdottama menettely on kolmivaiheinen:
 1. kirjallinen ilmoitus
 2. esiselvitys
 3. varsinainen tutkinta

MENETTELYOHJEET

- Jos epäilty tai epäilyn esittäjä on tyytymätön menettelyyn tai sen tulokseen, hän voi pyytää asiassa lausuntoa tutkimuseettiseltä neuvottelukunnalta.

Yhteystiedot:

Tutkimuseettinen neuvottelukunta

Pääsihteeri Salla Lötjönen

Mariankatu 5

00170 Helsinki

Puh. 09-228 69 234

Fax 09-228 69 244

S-posti tenk@tsv.fi

pro.tsv.fi/tenk